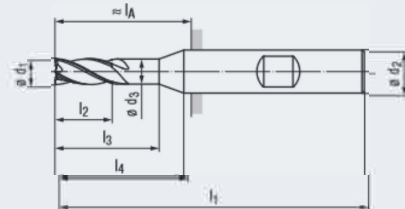
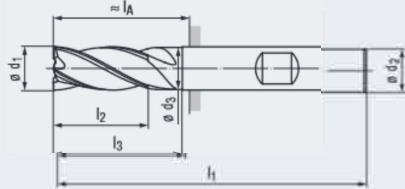


- Utensile multifunzionale ad alte prestazioni
- Con la geometria ENORM
- Lavorazione con vibrazioni ridotte
- Tagliente al centro
- 4 lunghezze disponibili



N

Metallo duro

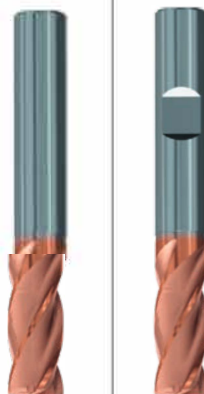
DIN 6535
HA
HB

3-5°

35-38°

SP x 45°

V_c / f_z
15



Allround

Rivestimento

TIALN

Campi di impiego – materiale (vedi pagina 6)

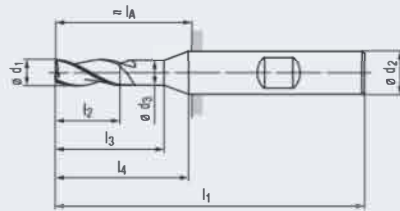
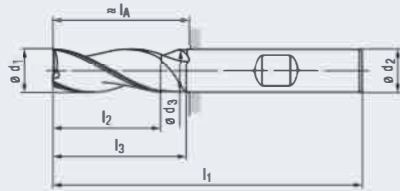
- Utilizzabile in quasi tutti i materiali
- Adatto per la sgrossatura e la finitura

P	1.1-5.1
M	1.1-4.1
K	1.1-4.2
N	1.2-1.4 1.1
N	2.1-4.1, 5.2 4.2
S	1.1-2.6
H	1.1 1.2-1.3

DIN 6527 – Versione lunga

Codice d'ordine											1998A	1999A
$\varnothing d_1$ f8	l_2	l_3	l_1	$\varnothing d_3$	l_4	$\varnothing d_2$ h5	l_A	SP	Taglienti	Codice dimens.		
3	8	14	57	2,9	20	6	21	0,07	4	.003	•	•
4	11	18	57	3,8	20	6	21	0,07	4	.004	•	•
5	13	19	57	4,8	20	6	21	0,12	4	.005	•	•
6	13	20	57	5,8	—	6	21	0,12	4	.006	•	•
7	19	23	63	6,7	25	8	27	0,12	4	.007	•	•
8	19	25	63	7,7	—	8	27	0,12	4	.008	•	•
8	19	25	63	7,7	—	8	27	0,12	5	.008005	•	•
9	22	28	72	8,7	30	10	32	0,2	4	.009	•	•
10	22	30	72	9,5	—	10	32	0,2	4	.010	•	•
10	22	30	72	9,5	—	10	32	0,2	5	.010005	•	•
11	26	32	83	10,5	35	12	38	0,2	4	.011	•	•
12	26	35	83	11,5	—	12	38	0,2	4	.012	•	•
12	26	35	83	11,5	—	12	38	0,2	5	.012005	•	•
14	26	35	83	13,5	—	14	38	0,2	4	.014	•	•
14	26	35	83	13,5	—	14	38	0,2	5	.014005	•	•
15	32	38	92	14,5	40	16	44	0,2	4	.015	•	•
16	32	40	92	15,5	—	16	44	0,2	4	.016	•	•
16	32	40	92	15,5	—	16	44	0,2	5	.016005	•	•
18	32	50	100	17,5	—	18	52	0,2	4	.018	•	•
18	32	50	100	17,5	—	18	52	0,2	5	.018005	•	•
20	38	50	104	19,5	—	20	54	0,3	4	.020	•	•
20	38	50	104	19,5	—	20	54	0,3	5	.020005	•	•
25	45	65	125	24,2	—	25	69	0,3	4	.025004	•	•
25	45	65	125	24,2	—	25	69	0,3	6	.025	•	•

- Utensile multifunzionale ad alte prestazioni
- Geometria di nuovo sviluppo
- Lavorazione con vibrazioni ridotte
- Tagliente al centro
- 3 lunghezze disponibili



N

Metallo duro

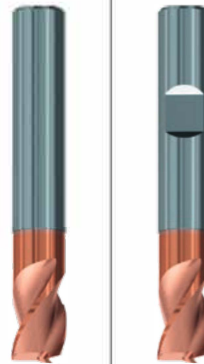
DIN 6535
HA
HB

3-5°

34-36°

SP x 45°

v_c / f_z
39



Allround

Rivestimento

Campi di impiego – materiale (vedi pagina 6)

- Utilizzabile in quasi tutti i materiali
- Adatto per la sgrassatura e la finitura

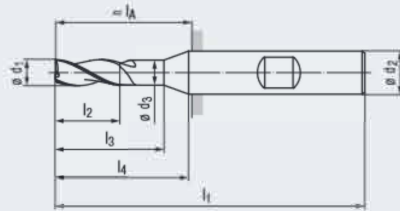
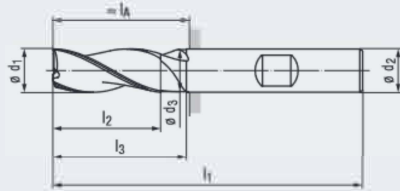
TIALN

P	1.1-5.1
M	1.1-4.1
K	1.1-4.2
N	1.1-1.4
N	2.1-2.8, 5.2 3.1-4.2
S	1.1 1.2-1.3
S	2.1 2.2-2.6
H	1.1-1.2 1.3

DIN 6527 – Versione corta

Codice d'ordine											2516A	2517A
$\varnothing d_1$ h10	l_2	l_3	l_1	$\varnothing d_3$	l_4	$\varnothing d_2$ h5	l_A h6	SP	Taglienti	Codice dimens.		
1,5	3	-	50	-	14	6	14	0,04	3	.0015	●	●
2	3	5	50	1,9	14	6	14	0,04	3	.002	●	●
2,5	3	5	50	2,4	14	6	14	0,07	3	.0025	●	●
2,8	4	7	50	2,7	14	6	14	0,07	3	.0028	●	●
3	4	7	50	2,9	14	6	14	0,07	3	.003	●	●
3,5	4	7	50	3,3	14	6	14	0,07	3	.0035	●	●
3,8	5	9	54	3,6	18	6	18	0,07	3	.0038	●	●
4	5	9	54	3,8	18	6	18	0,07	3	.004	●	●
4,5	5	9	54	4,3	18	6	18	0,12	3	.0045	●	●
4,8	6	11	54	4,6	18	6	18	0,12	3	.0048	●	●
5	6	11	54	4,8	18	6	18	0,12	3	.005	●	●
5,5	7	12	54	5,3	18	6	18	0,12	3	.0055	●	●
5,75	7	16	54	5,55	18	6	18	0,12	3	.00575	●	●
6	7	16	54	5,8	-	6	18	0,12	3	.006	●	●
7,75	9	18	58	7,45	20	8	22	0,12	3	.00775	●	●
8	9	20	58	7,7	-	8	22	0,12	3	.008	●	●
9,7	11	22	66	9,4	24	10	26	0,2	3	.0097	●	●
10	11	24	66	9,5	-	10	26	0,2	3	.010	●	●
11,7	12	24	73	11,2	26	12	28	0,2	3	.0117	●	●
12	12	26	73	11,5	-	12	28	0,2	3	.012	●	●
15,7	16	30	82	15,2	32	16	34	0,2	3	.0157	●	●
16	16	32	82	15,5	-	16	34	0,2	3	.016	●	●
20	20	40	92	19,5	-	20	42	0,3	3	.020	●	●

- Utensile multifunzionale ad alte prestazioni
- Geometria di nuovo sviluppo
- Lavorazione con vibrazioni ridotte
- Tagliente al centro
- 3 lunghezze disponibili



N

Metallo duro

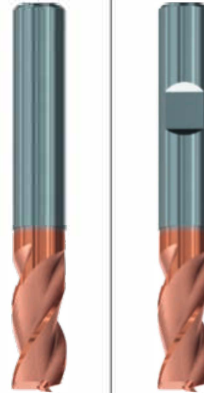
DIN 6535
HA
HB

3-5°

34-38°

SP x 45°

V_c / f_z
41



Allround

Rivestimento

Campi di impiego – materiale (vedi pagina 6)

- Utilizzabile in quasi tutti i materiali
- Adatto per la sgrassatura e la finitura

TIALN

P	1.1-5.1
M	1.1-4.1
K	1.1-4.2
N	1.1-1.4
N	2.1-2.8, 5.2 3.1-4.2
S	1.1 1.2-1.3
S	2.1 2.2-2.6
H	1.1-1.2 1.3

DIN 6527 – Versione lunga

Codice d'ordine											2518A	2519A
$\varnothing d_1$ h10	l_2	l_3	l_1	$\varnothing d_3$	l_4	$\varnothing d_2$ h5	l_A h6	SP	Taglienti	Codice dimens.		
1	4	—	57	—	20	6	21	0,04	3	.00106	●	
2	6	8	57	1,9	20	6	21	0,04	3	.002	●	●
3	7	10	57	2,9	20	6	21	0,07	3	.003	●	●
4	8	12	57	3,8	20	6	21	0,07	3	.004	●	●
5	10	15	57	4,8	20	6	21	0,12	3	.005	●	●
6	10	20	57	5,8	—	6	21	0,12	3	.006	●	●
7	13	23	63	6,7	25	8	27	0,12	3	.007	●	●
8	16	25	63	7,7	—	8	27	0,12	3	.008	●	●
10	19	30	72	9,5	—	10	32	0,2	3	.010	●	●
12	22	35	83	11,5	—	12	38	0,2	3	.012	●	●
16	26	40	92	15,5	—	16	44	0,2	3	.016	●	●
20	32	50	104	19,5	—	20	54	0,3	3	.020	●	●

- Utensile per elevate prestazioni
- Geometria speciale per lavorazione di alluminio
- Lavorazione con vibrazioni ridotte
- Con 2 o 3 taglienti
- Tagliente al centro

W

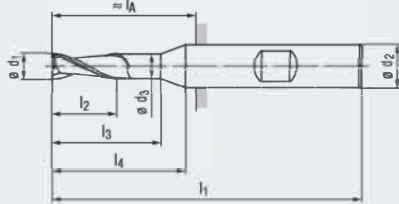
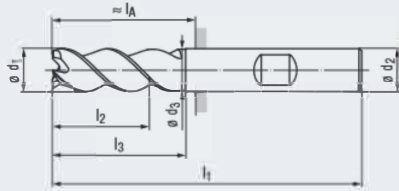
Metallo duro

DIN 6535
HA
HB

2 Tagl. 45°
3 Tagl. 38-40°

SP x 45°

V_c / f_z
53



Al

Al/Cu

Rivestimento

Campi di impiego – materiale (vedi pagina 8)

- Per leghe di alluminio
- Per leghe di alluminio con un contenuto di silicio fino al 7%
- Con il rivestimento GLT può essere usato anche in leghe di rame
- Adatte per forare
- Adatto per la sgrassatura e la finitura

GLT

N 1.1-1.3 1.4

N 1.1-1.4 2.1-2.7

DIN 6527 – Versione lunga

Codice d'ordine											2544	2545	2544K	2545K
$\varnothing d_1$ h10	l_2	l_3	l_1	$\varnothing d_3$	l_4	$\varnothing d_2$ h6	l_A	SP	Taglienti	Codice dimens.				
2	6	10	57	1,9	20	6	21	0,04	2	.002	•	•	•	•
3	7	14	57	2,9	20	6	21	0,07	2	.003	•	•	•	•
4	8	18	57	3,8	20	6	21	0,07	2	.004	•	•	•	•
5	10	18	57	4,8	20	6	21	0,12	2	.005	•	•	•	•
6	13	20	57	5,8	-	6	21	0,12	3	.006	•	•	•	•
8	19	25	63	7,7	-	8	34	0,12	3	.008	•	•	•	•
10	22	30	72	9,5	-	10	32	0,2	3	.010	•	•	•	•
12	26	35	83	11,5	-	12	38	0,2	3	.012	•	•	•	•
16	32	40	92	15,5	-	16	44	0,2	3	.016	•	•	•	•
20	38	50	104	19,5	-	20	54	0,3	3	.020	•	•	•	•