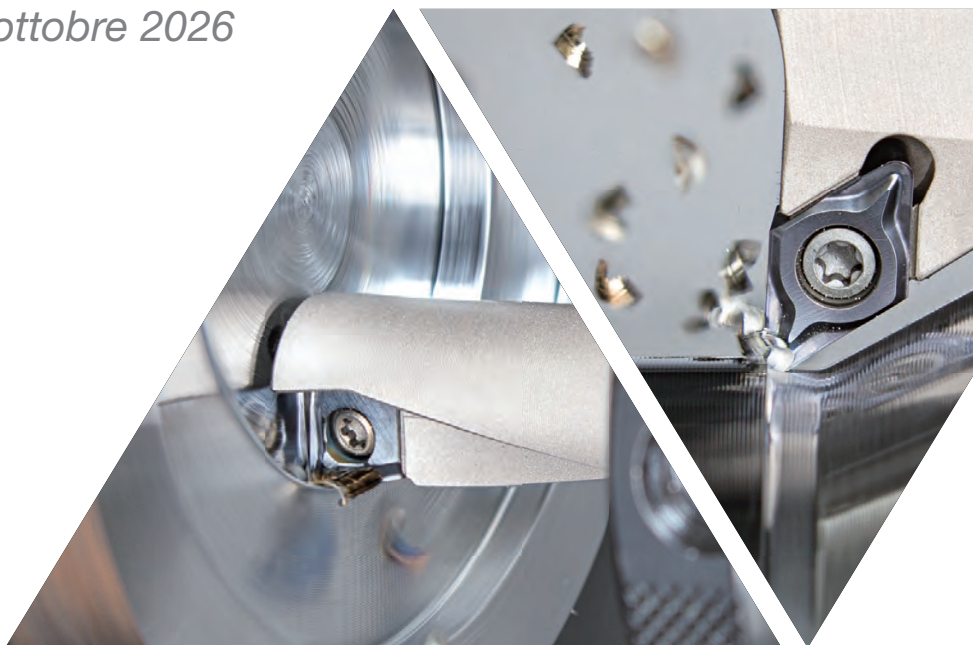


# PROMOZIONI

*Valide dal 1° giugno al 31 ottobre 2026*

2°  
2026



Web: [www.faitools.it](http://www.faitools.it)  
Mail: [info@faitools.it](mailto:info@faitools.it)  
Tel: 051.782510

## LA LINEA DI INSERTI CERMET PER LA FINITURA DI ACCIAIO

Gradi cermet di durata costante grazie alle proprietà di resistenza alla frattura

ACQUISTA **30** inserti

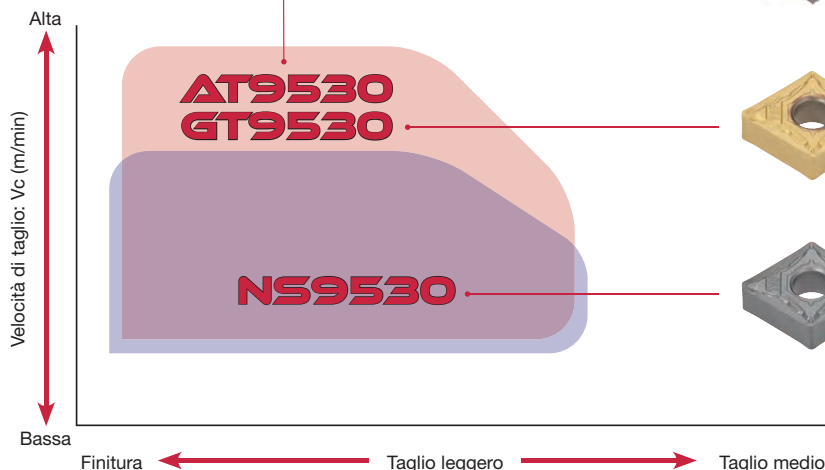
ED

OTTIENI **10** inserti  
corrispondenti

**GRATIS!**

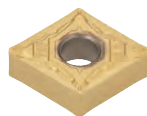
Inserti:

ISO



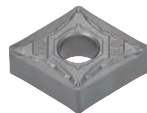
**AT9530**

Grado Cermet rivestito con elevata resistenza all'usura, ideale per la finitura ad alta velocità e la lavorazione di acciai legati.



**GT9530**

Grado Cermet rivestito con tecnologia *Premium Coating*, ottima resistenza all'usura, ideale per la finitura di acciai ad alta velocità.



**NS9530**

Grado cermet versatile con elevata resistenza alla frattura e all'usura, vita inserto duratura e superiore finitura superficiale dal taglio medio al taglio continuo di acciai.



## INSERTI POSITIVI BILATERALI ED ECONOMICAMENTE VANTAGGIOSI

La geometria innovativa e l'interfaccia della sede inserto garantiscono stabilità e prestazioni elevate.

ACQUISTA **20** inserti

ED

OTTIENI **1** portainserito  
corrispondente a

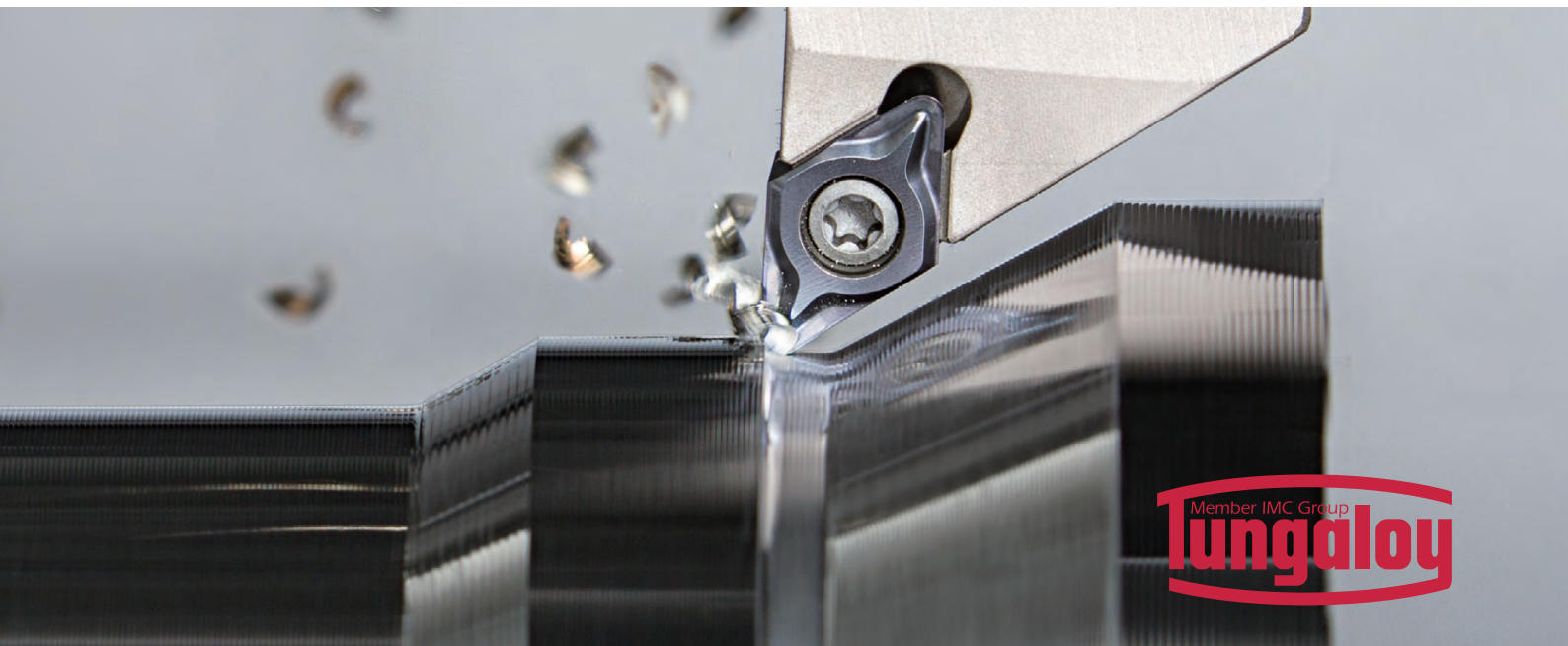
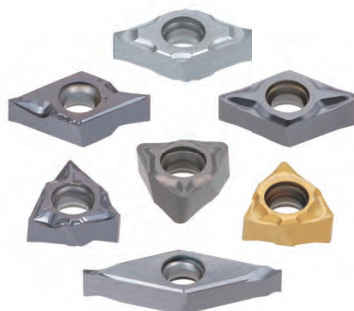
**SCONTO  
80%!**

Inserti (Gradi: SH725, AH725, AH8015, T9200, GT9530,  
NS9530, KS05F):

WXGU  
DXGU  
DXMU  
VXGU  
CXMU

Portainseriti:

JPD/V/W  
JS\*\*  
JSD\*\*  
JSV\*\*  
JSW\*\*  
A\*\*-SCL\*\*  
A\*\*-SDX\*\*  
A\*\*-SDZ\*\*  
A\*\*-SWL\*\*



## INSERTI ISO-ECOTURN DI DIMENSIONI RIDOTTE ED ECONOMICAMENTE VANTAGGIOSI

Gli inserti ISO-EcoTurn presentano lo stesso spessore e la stessa geometria degli inserti standard ed offrono le stesse prestazioni di taglio e lo stesso controllo del truciolo fino a 3 mm di profondità di taglio.

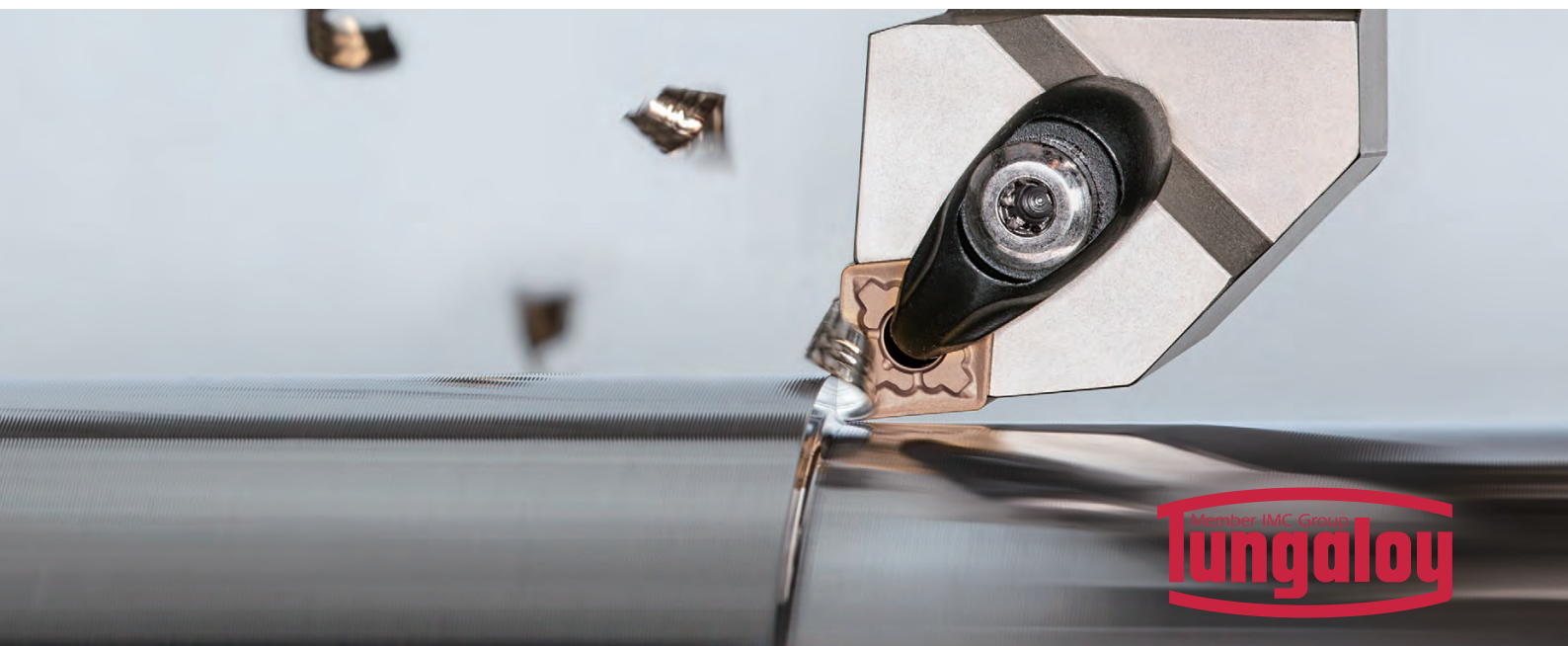
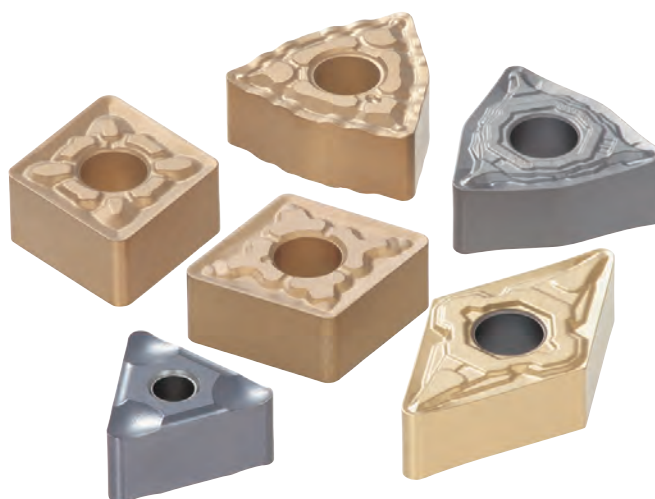
ACQUISTA **30** inserti

ED

OTTIENI **10** inserti  
corrispondenti

**GRATIS!**

Inserti (Gradi: AH120, AH6200, AH8015, AT9530, GT9530, NS9530, T5115, T515, T6200, T9200):  
ISO



## UTENSILE MULTIFUNZIONALE PER UNA MIGLIORE PRODUTTIVITA'

Il singolo utensile TungBoreMini può gestire operazioni diverse, come la tornitura interna dopo la foratura, senza dover cambiare l'utensile.

ACQUISTA **10** inserti

ED

OTTIENI **1** portainserito  
corrispondente a

**SCONTO**  
**80%!**

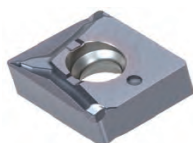
Inserti (Grado: AH725):

XCMT-PS  
XOMU-PS

Toolholder:  
TBM

**TBM**

Utensile multifunzionale per  
Foratura e Tornitura  
DMIN = 8 - 25 mm



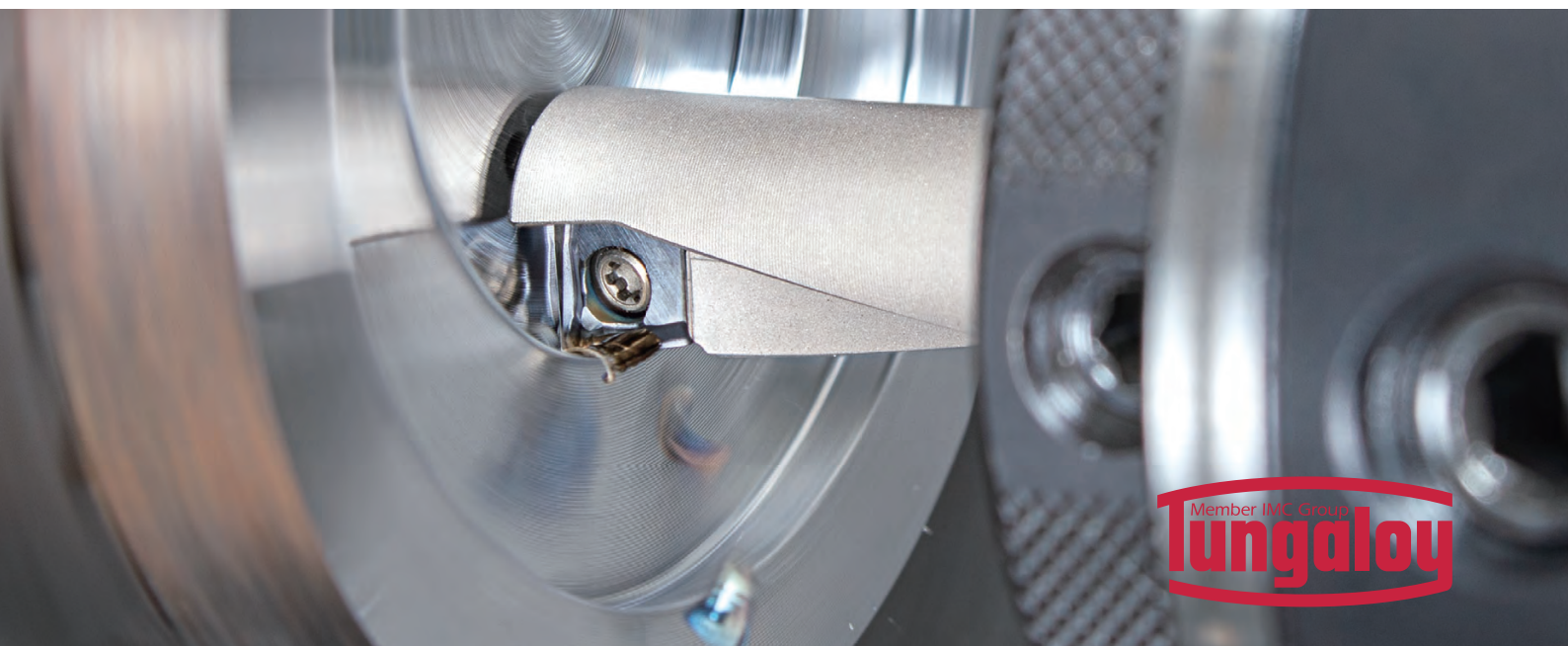
**XOMU-PS**

Inserto bilaterale a 2 taglienti  
Portainserito  
DMIN = 10 - 25 mm



**XCMT-PS**

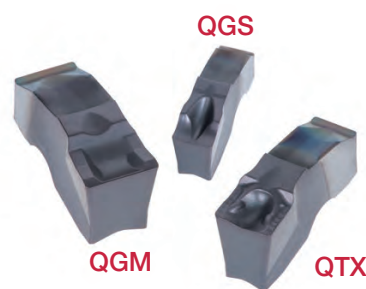
Inserto monolaterale a 2 taglienti  
Portainserito  
DMIN = 8 mm



## OTTIMA STABILITA' E PRODUTTIVITA' NELLE OPERAZIONI DI SCANALATURA E TRONCATURA PROFONDA

Nuovo design dell'inserto che assicura rigidità e garantisce un'evacuazione truciolo uniforme e senza ostacoli.

<p><b>ACQUISTA</b> 20 inserti</p> <p>ED</p> <p><b>OTTIENI</b> 1 portainserito, o lama o cartuccia</p>	<p><b>GRATIS!</b></p>
<p><b>ACQUISTA</b> 20 inserti</p> <p>ED</p> <p><b>OTTIENI</b> 1 portainserito, o portacartuccia, o lama, tutto CHP a</p>	



Blocco portalama NON compreso nell'offerta

**Inserti (Gradi: AH7025, AH6235):**

QGM, QGS e QTX

CW = 2, 3, 4, 5, 6 e 8 mm,

Max profondità per scanalatura frontale:

CDX = 42 mm

**Cartucce:**

QSDR/L-CHP...

Cartucce per scanalature assiali

(per CW = 3, 4, 5

CDX = 26 - 42 mm)

**Portacartucce, portainseriti, lame:**

QHSR/L-CHP

QHTR/L-CHP

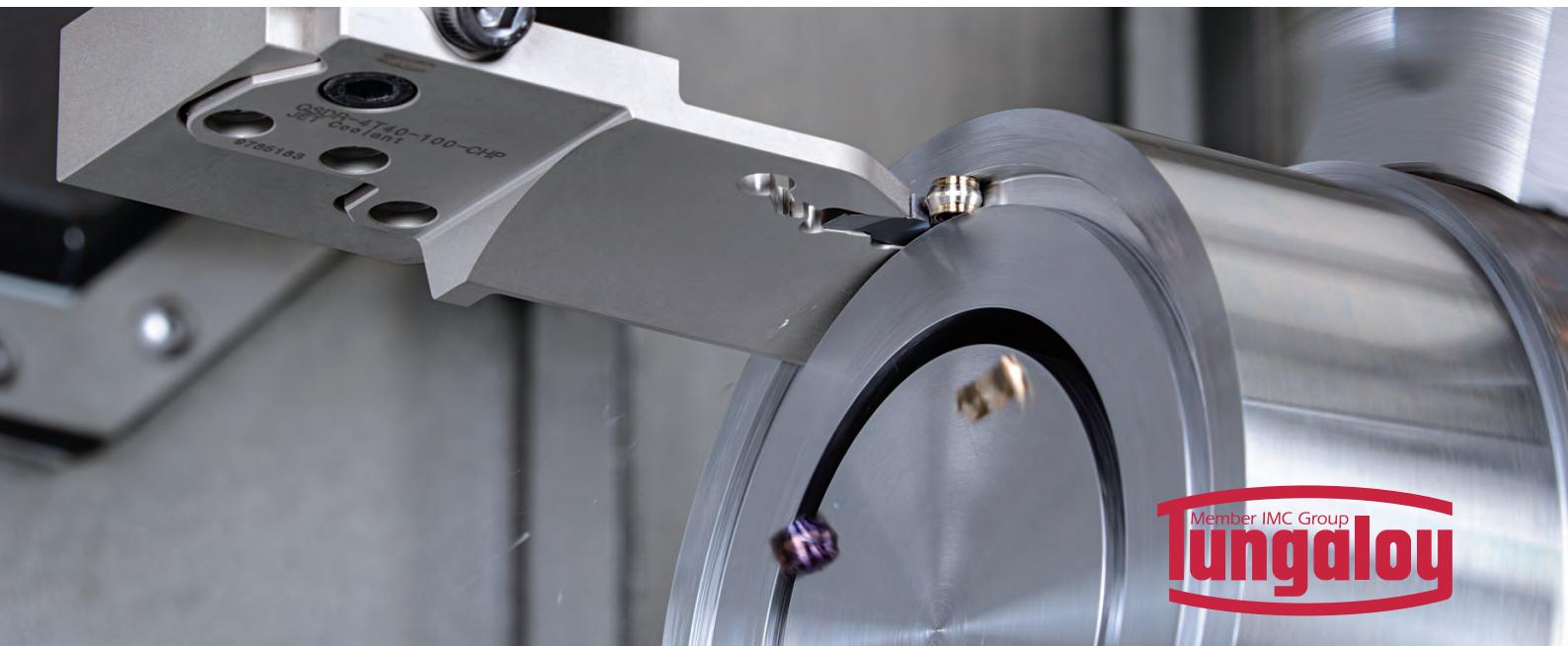
QSER-CHP

QSER/L

QSG

QSP

QSP-CHP



## INSERTI PER SCANALATURA INTERNA, BILATERALI, DI PICCOLE DIMENSIONI

Il posizionamento studiato della vite inserto aumenta la forza di serraggio e la resistenza alle vibrazioni, le ampie tasche migliorano l'evacuazione dei trucioli e il refrigerante interno accresce le prestazioni.

ACQUISTA **10 inserti**

ED

OTTIENI **1 portainserito**  
corrispondente a

**SCONTO**  
**80%!**



CTIR\*\*S

Inserti (Gradi: AH7025, AH725):

DGS\*S

DTR\*S

STV\*S

Portainserito:

CTIR\*\*S



DGS\*S

Minori forze di taglio e  
taglio affilato

CW = 2 - 3 mm



DTR\*S

Profilo tondo

CW = 2 - 3 mm



STV\*S

Per applicazioni di  
copiatura



## LA SOLUZIONE PER LO SPALLAMENTO RETTO NEI DIAMETRI PIÙ PICCOLI E CON INSERTI ECONOMICI

Geometria dell'inserto innovativa con raschiante a centina incorporato per un'elevata qualità superficiale.

ACQUISTA **10** inserti a dente

max 50 inserti

ED

OTTIENI **1** fresa a

**SCONTO  
80%!**

Inserti (Gradi: AH8015, AH3225, AH120):  
TOMT04-MM

Frese:

A codolo:

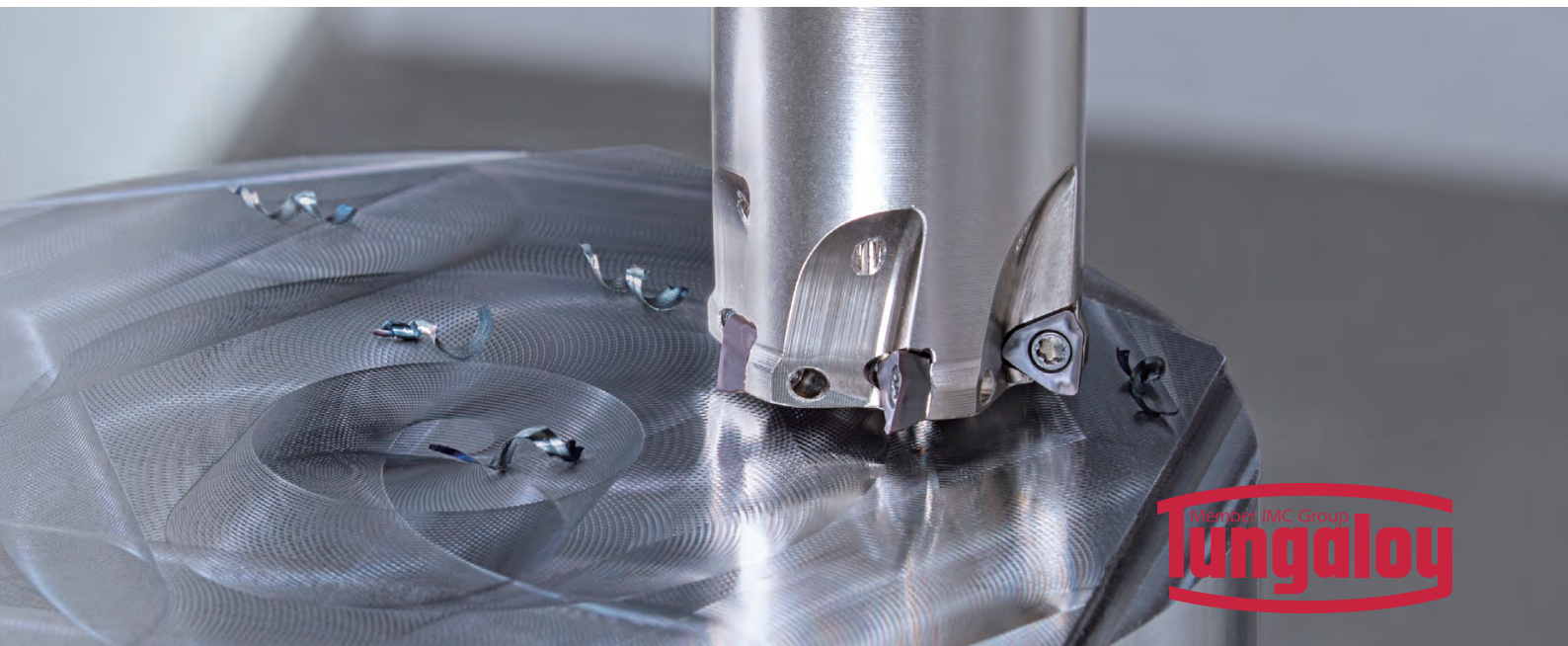
EPA04

DC =  $\varnothing 8 - \varnothing 25$  mm



**TOMT04**

APMX = 3.5 mm



## LA SOLUZIONE AD ALTO AVANZAMENTO PER FRESE DI PICCOLO DIAMETRO

Frese ad alto avanzamento di piccolo diametro per una maggiore versatilità applicativa, con corpi fresa a partire da  $\varnothing 8$  mm.

ACQUISTA **10** inserti a dente

ED

max 50 inserti

OTTIENI **1** fresa a

**SCONTO**  
**80%!**

Inserto (Gradi: AH3225, AH130, AH8015):

**LNMU02-MM**

Frese:

A codolo:

**EXN02R...**

**EXN02R\*\*L** (versione lunga)

DCX =  $\varnothing 8 - \varnothing 25$  mm

Modulare:

**HXN02-MM** (Connessione metrica TungFlex)

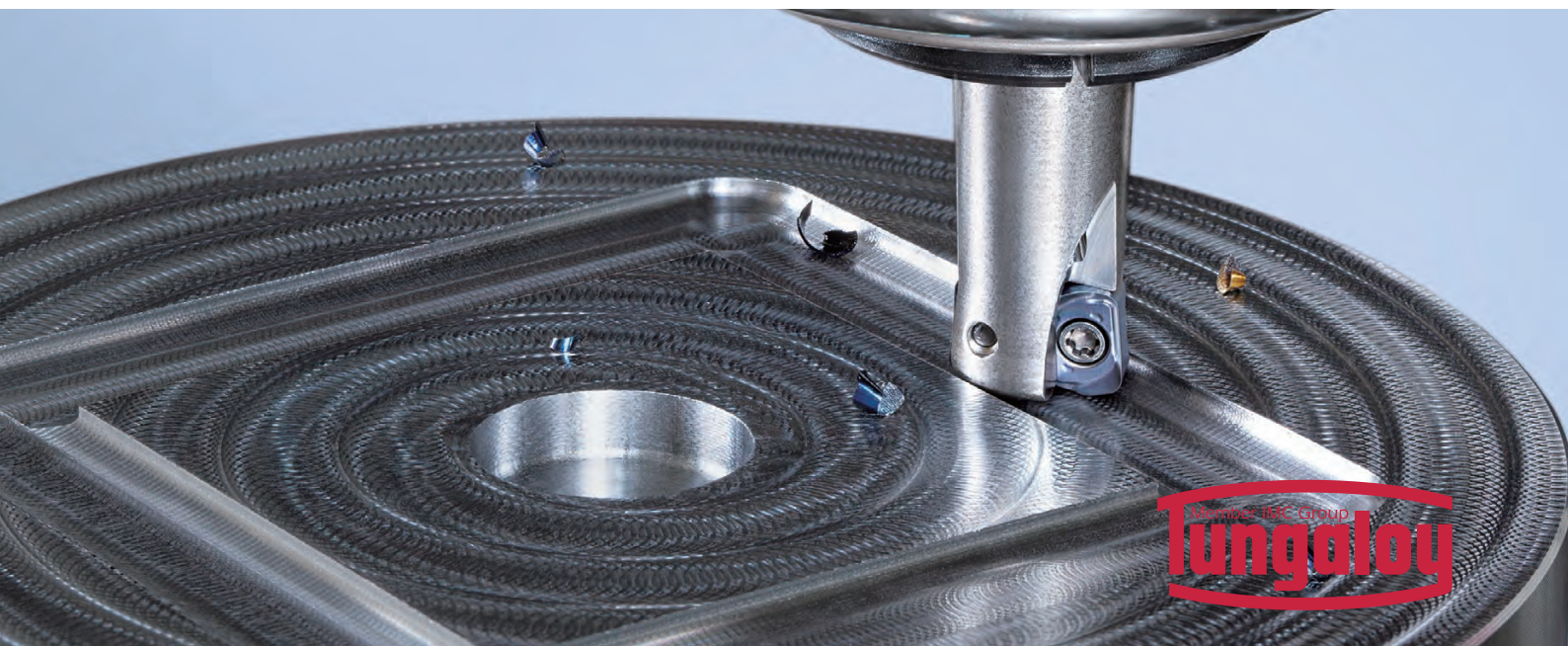
**HXN02-MS** (Connessione TungMeister)

DCX =  $\varnothing 8 - \varnothing 16$  mm



**LNMU02-MM**

Inserto bilaterale  
a 4 taglienti  
APMX = 0.5 mm



## FRESE PER SPALLAMENTO CON INSERTO DALL'ESCLUSIVO FONDO A V, MASSIMA PRODUTTIVITA'

Estremamente affidabile su un'ampia gamma di materiali e caratterizzata da un bloccaggio inserto innovativo

**ACQUISTA 10 inserti a dente**

ED

max 50 inserti

**OTTIENI 1 fresa a**

**SCONTO  
80%!**

Inserti (Gradi: AH3225, AH3135, AH120, AH130, KS05F e DS2005):

AVMT04-MM

AVGT06-MJ/-AJ

**Frese:**

**A codolo:**

**EPAV04**

DC =  $\varnothing 6 - \varnothing 16$  mm

**EPAV06**

DC =  $\varnothing 8 - \varnothing 32$  mm

**A manicotto:**

**TPAV06**

DC =  $\varnothing 40$  mm

**Modulare:**

**HPAV06-M** (Connessione metrica TungFlex)

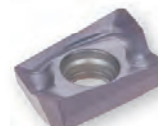
DC =  $\varnothing 10 - \varnothing 16$  mm

**HPAV06-S** (Connessione TungMeister)

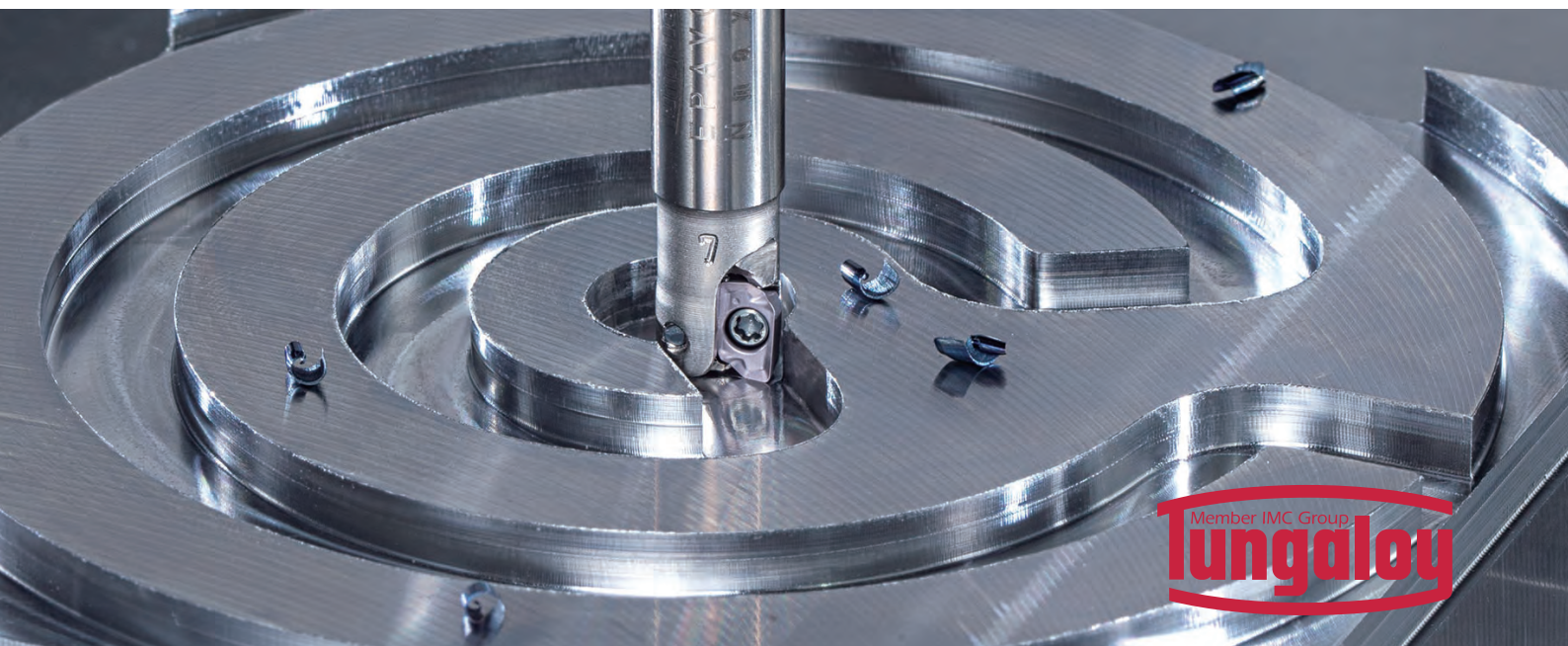
DC =  $\varnothing 10 - \varnothing 16$  mm



**AVMT04**  
APMX:  
4 mm



**AVGT06**  
APMX:  
6.5 mm



## FRESA PER SPALLAMENTO AD ALTA PRODUTTIVITA' ED ECONOMICAMENTE VANTAGGIOSA

Inserto bilaterale a 6 taglianti affidabile e produttivo in un ampio campo applicativo.

**ACQUISTA 10 inserti a dente**  
max 50 inserti

ED

**OTTIENI 1 fresa a**

**SCONTO  
80%!**

Inserto (Gradi: AH3225, AH3135, AH120):

TNMMU07-MJ

Frese:

A manicotto:

TPTN07

DCX =  $\varnothing 40$  –  $\varnothing 50$  mm

A codolo:

EPTN07

DCX =  $\varnothing 18$  –  $\varnothing 32$  mm



**TNMMU07-MJ**  
con raschianti integrati  
APMX = 6.5 mm



## PIU' DI 13,000 COMBINAZIONI POSSIBILI

Accoppiamento testina-stelo semplice e preciso consente tempi di cambio utensile veloci e precisione di ripetibilità del tagliente.

**ACQUISTA 6 testine**

ED

**OTTIENI 1 stelo o pinza ER in acciaio a**

**SCONTO  
80%!**

Offerta valida fino a codoli di diametro 20 mm

**Testine (Grado: AH715, AH725, AH750, GH730, KS15F):**

Per spallamento: **VEH, VEE, VED**

Multifunzionali: **VVFH**

Per spianatura: **VFM**

Per alto avanzamento: **VFX**

A profilo sferico: **VBB, VBD, VBE**

Raggiate: **VRB, VRC, VRD**

A barile: **VBO**

Bull nose: **VBN**

Toriche: **VBL**

Per smussatura: **VCA, VCW, VCR**

Per smussatura e centratura: **VCP, VDS**

Per centratura: **VDP**

Per svasatura: **VGC**

Per scanalatura: **VST, VTB**

Per filettatura: **VMT, VTR**

**Steli:**

Codolo a gambo cilindrico scaricato: **in acciaio**

Codolo a gambo cilindrico diritto (per scanalatura): **in acciaio**

Codolo a gambo cilindrico con scarico conico: **in acciaio**

Codolo ad alta rigidità (Weldon): **in acciaio**

Pinza ER integrata: **in acciaio**



## LINEA DI FORATURA A CUSPIDE INTERCAMBIABILE AD ALTO RENDIMENTO E LUNGA DURATA

Operazioni di foratura efficienti con tempi di cambio cuspidi ridotti, costi di lavorazione e di gestione dell'utensile più contenuti rispetto alle punte in metallo duro integrale.

**ACQUISTA** 4 cuspidi

ED

**OTTIENI** 1 punta corrispondente a  
fino a 3xD

**SCONTO**  
**70%!**

**ACQUISTA** 6 cuspidi

ED

**OTTIENI** 1 punta corrispondente a  
fino a 5xD

**SCONTO**  
**70%!**

**ACQUISTA** 8 cuspidi

ED

**OTTIENI** 1 punta corrispondente a  
fino a 8xD

**SCONTO**  
**70%!**

Cuspidi (Gradi: AH725, AH9130, KS15F):  
DMP, DMC, DMF, DMH, DMN, DMM

Punte:  
TID-F (1.5xD, 3xD, 5xD, 8xD)  
TID-R (2xD, 3.5xD, 6xD, 8xD)  
TIDC (3xD, 5xD)

Offerta valida fino a cuspidi di diametro 25.0 mm e punte fino a 8xD



## ASSORTIMENTO CUSPIDI



**DMP**

Dia. punta:  
ø6 - ø25 mm

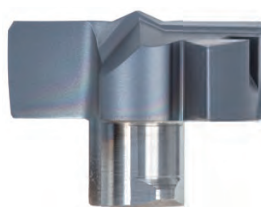
Cuspide per impieghi generali,  
ampio campo di applicazione



**DMC**

Dia. punta:  
ø6 - ø25 mm

Cuspide di precisione, autocentrante e  
con doppia guida.



**DMF**

Dia. punta:  
ø6 - ø25 mm

Cuspide con taglienti a 180°  
per lamature ed esecuzione di  
fondi piatti



**DMH**

Dia. punta:  
ø6 - ø25 mm

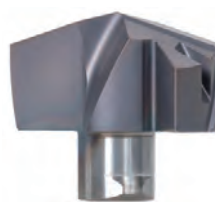
Cuspide per impieghi  
generali con spigoli  
rinforzati



**DMN**

Dia. punta:  
ø6.8 - ø19.5 mm

Cuspide con taglienti  
affilati per i materiali non  
ferrosi



**DMM**

Dia. punta:  
ø10 - ø19.9 mm

Cuspide per impieghi  
generali sugli acciai  
inossidabili

## ASSORTIMENTO PUNTE



**TIDC**

Dia. punta:  
ø7.5 - ø19.9 mm  
3xD e 5xD



**TID-F**

Dia. punta:  
ø6 - ø25 mm  
1.5xD, 3xD, 5xD, 8xD



**TID-R / TID-R-E**

Dia. punta:  
ø6 - ø19.9 mm  
2xD, 3.5xD, 6xD, 8xD

## PROGETTATI PER LA LAVORAZIONE DI PRECISIONE DEI PICCOLI COMPONENTI

Inserti DCGT per la lavorazione di precisione dei piccoli componenti, offrono un controllo stabile del truciolo, prestazioni di taglio elevate e un'eccellente qualità di finitura superficiale.

ACQUISTA **30** inserti

ED

OTTIENI **10** inserti  
corrispondenti

**GRATIS!**

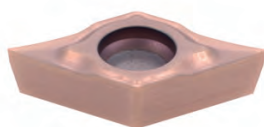
Inserto: DCGT0702..

Gradi:

TM4 / DM4 / DT4 / ST4 / VM1 / ZM3 e QM3

Rompitrucioli:

YL, CL, AM3 e AMX



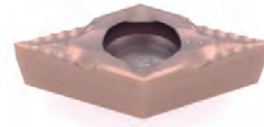
CL



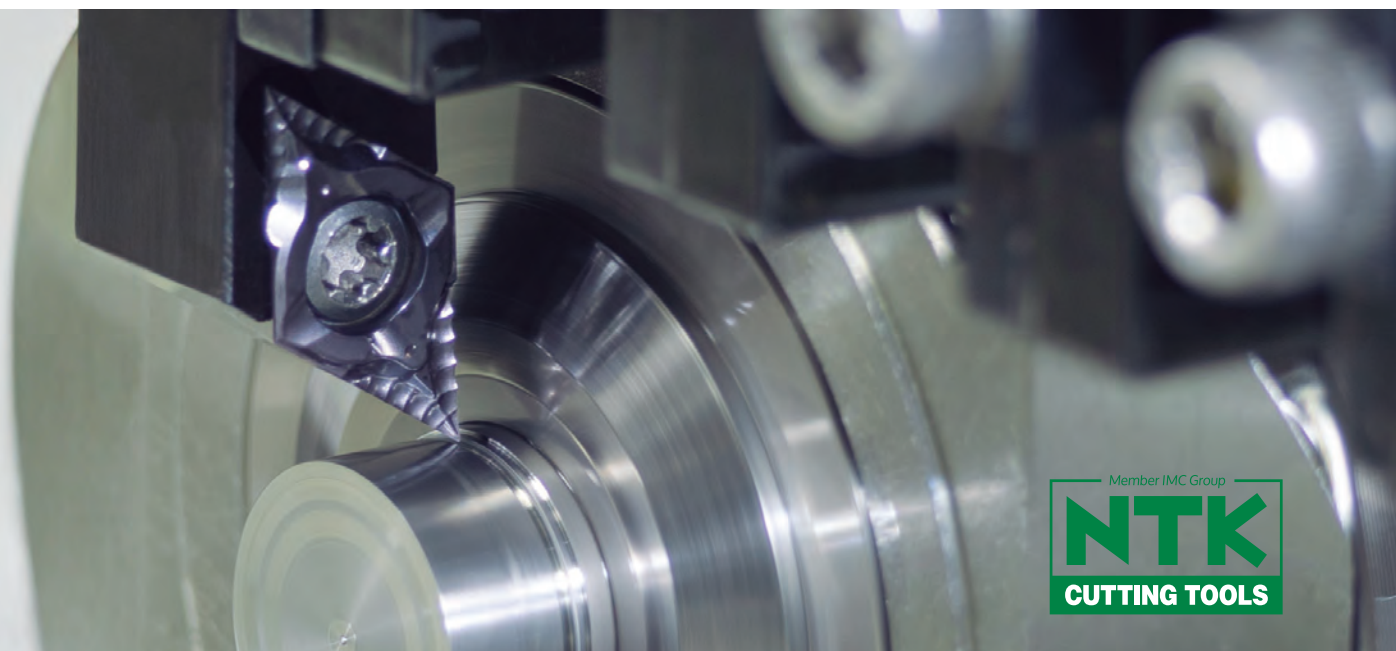
YL



AM3



AMX



# REZ Endmill Series

Valide dal 1° giugno al 31 ottobre 2026

**NTK**

FRESATURA & MINIATURE

**PROGETTATE PER APPLICAZIONI DI  
FRESATURA NELLA LAVORAZIONE DI PICCOLI  
COMPONENTI SUI TORNI A FANTINA**

**ACQUISTA 20 inserti**

ED

**OTTIENI 1 fresa a**

**SCONTO  
80%!**

Inserti (Gradi: DM4, TM4, DT4, ZM3, QM3):  
CZH, CZH-BL, CZH-C45

**Frese:**

**REZ-3R (testa maggiorata)**

DC =  $\varnothing 15 - \varnothing 20$  mm  
APMX = 5.3 mm

**REZ-2R (a 45°)**

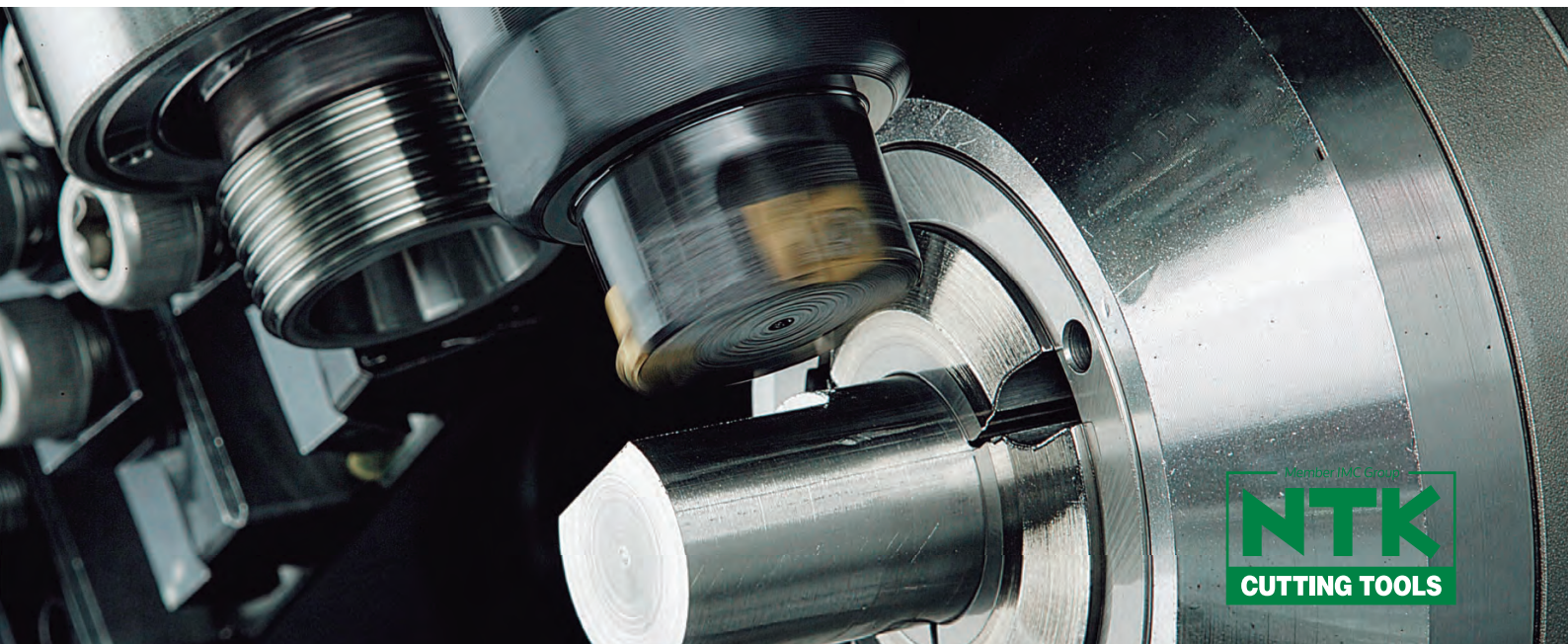
DC =  $\varnothing 10$  mm

**REZ-2R (a 90°)**

DC =  $\varnothing 10 - \varnothing 14$  mm  
APMX = 5.3 mm

**REZ-1R (a 90°)**

DC =  $\varnothing 8 - \varnothing 10$  mm  
APMX = 5.3 mm



Member IMC Group  
**NTK**  
CUTTING TOOLS

# ECCO GABBY, L'ASSISTENTE AI DI TUNGALOY PER LA SELEZIONE DEGLI UTENSILI

Stufo di sfogliare pagine di internet e pdf per trovare l'utensile da taglio giusto per il tuo problema di lavorazione?

Chiedilo a Gabby, l'assistente AI di Tungaloy dedicato alla selezione degli utensili! Scrivi nella tua lingua e con le tue parole: il tipo di operazione, il materiale, i parametri ed otterrai le risposte che cerchi in pochi istanti.

Gabby copre le principali applicazioni: tornitura, fresatura, foratura, scanalatura e taglio.

Disponibile sul nostro sito web e sull'app mobile di Tungaloy.



**HI, I'M GABBY**  
TUNGALOY'S AI ASSISTANT FOR TOOL SELECTION

The image shows a laptop and a smartphone displaying the Tungaloy website and app interface. The laptop screen shows the Tungaloy website with a search bar and a dropdown menu. The smartphone screen shows the Tungaloy app interface with a search bar and a dropdown menu. The app interface displays a search result for a high-feed milling solution, including a recommendation for a 40 mm width, S45C case using the agreed defaults. The recommendation includes a productivity pick, a recommendation summary, and cutting conditions.

Hi, I'm Gabby. How can I help you?

Find a Milling...  
Find a Turn...  
Find a Gr...

Find high feed milling solution

Answer 2 >

Here's a high-feed milling recommendation for your 40 mm width, S45C case using the agreed defaults.

Productivity Pick

1) Recommendation Summary

- Tool: DoTwist04
- Cutter body: TXL300640015-0906
- Insert: L100X405ZER-RJ A01323
- Operation: High-feed milling, Face milling / Shoulder milling roughing
- Priority: Productivity / stable low-resistance cutting
- Product Image:

2) Cutting Conditions

AI Advisory Notice: Gabby provides AI-generated tool suggestions for general guidance only and does not constitute or replace a professional advice.

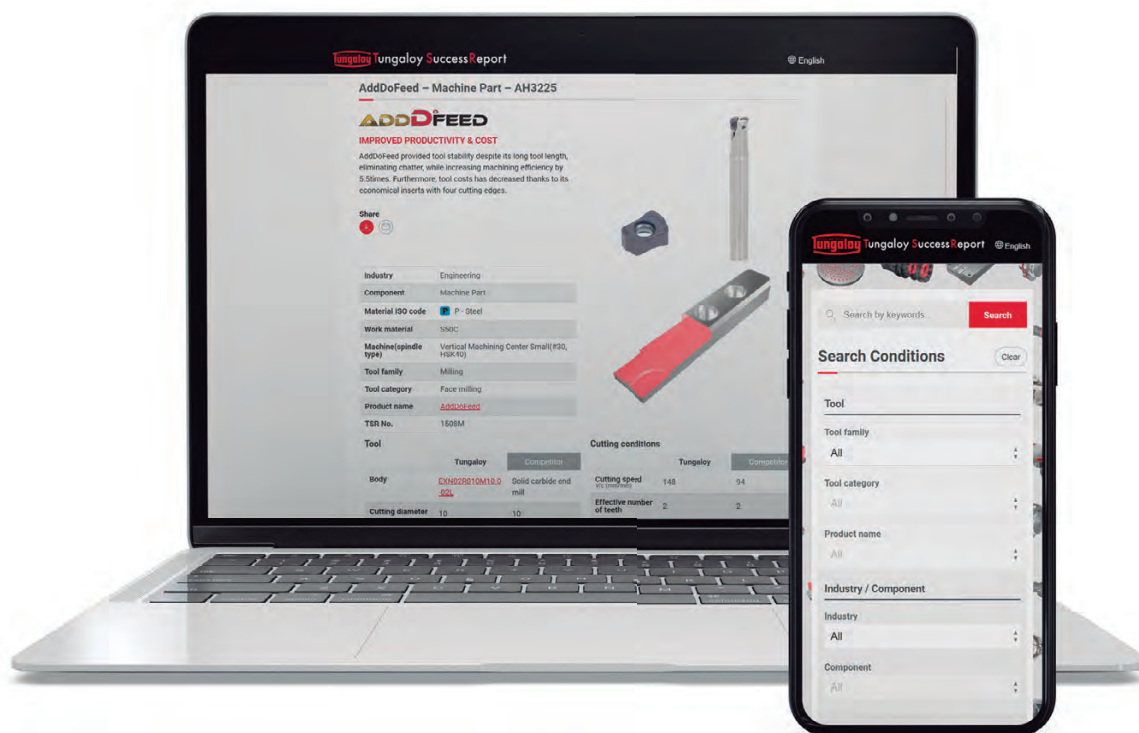


[tungaloy.com/gabby/](https://tungaloy.com/gabby/)

# SCOPRI LE STORIE DI SUCCESSO TUNGALOY & NTK!

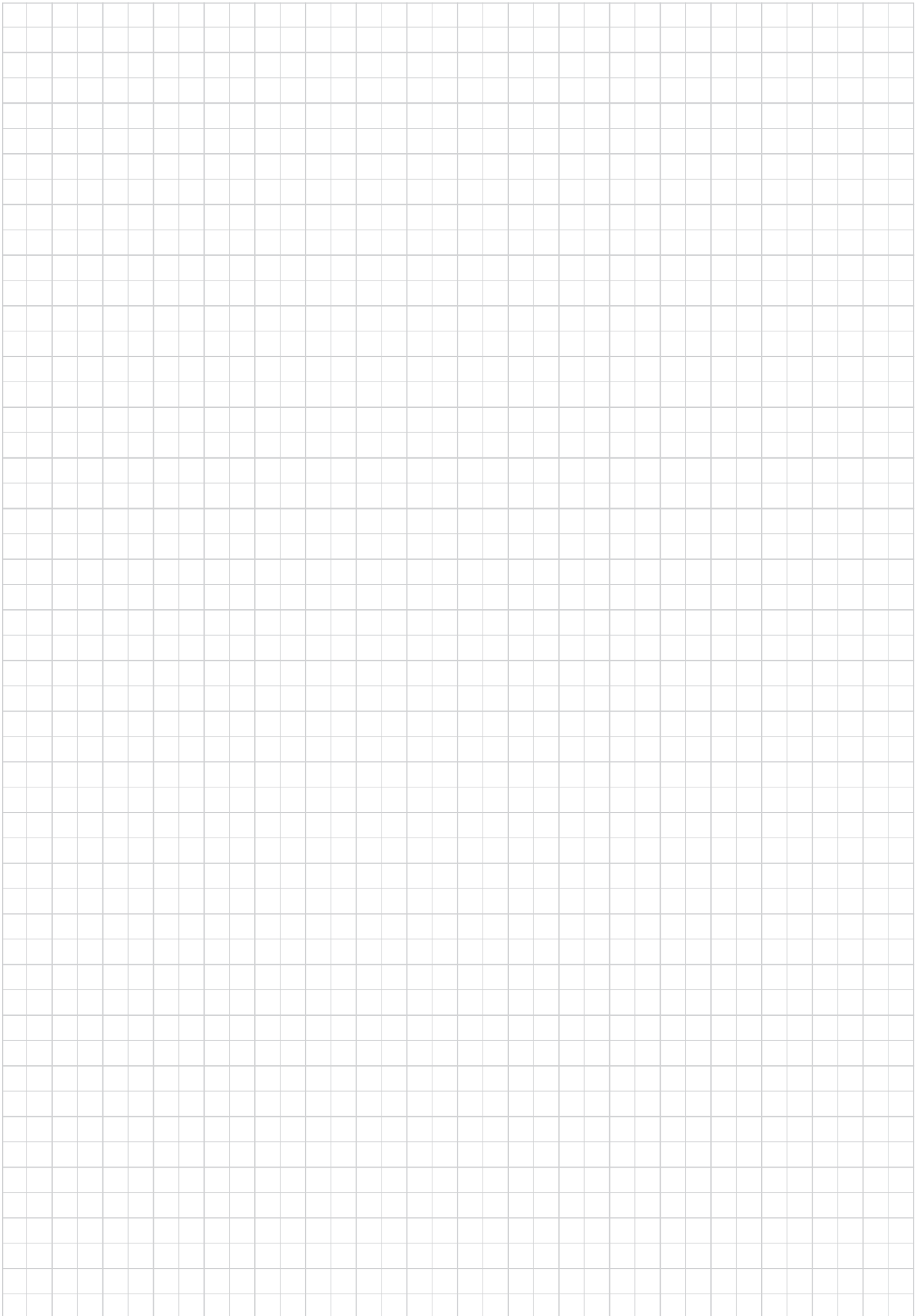
Esplora la piattaforma TSR di Tungaloy ed NTK per approfondimenti sulle lavorazioni, in modo semplice e veloce, lasciati ispirare dalle soluzioni sperimentate da utilizzatori di tanti settori industriali.

Trova le applicazioni adatte alle tue esigenze attuali e migliora la produttività!



tsr.tungaloy.com

# MEMO





# FAITTOOLS

Web: [www.faitools.it](http://www.faitools.it)  
Mail: [info@faitools.it](mailto:info@faitools.it)  
Tel: 051.782510

Leading in Innovation

Distribuito da:



 FIND US ON THE CLOUD!  
[machiningcloud.com](http://machiningcloud.com)

Jun. 2026 (TJ)